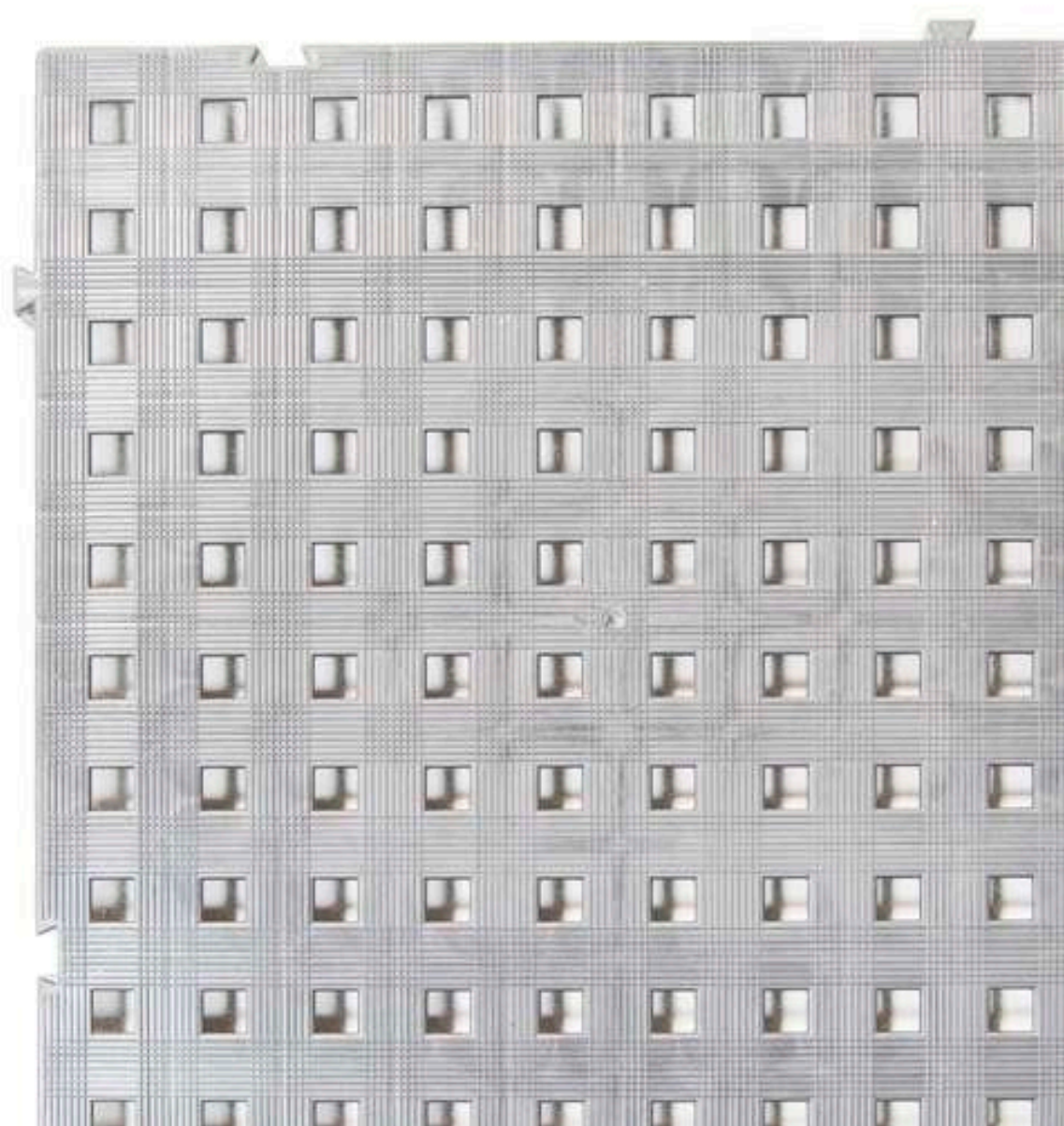




## FICHA TÉCNICA SUELOS



## LOSETAS ENROLLABLES

Fabricadas con Polietileno (PE) antideslizante EVA estabilizado.

Este material es muy resistente a las bajas temperaturas y a la tensión, compresión y tracción. Es muy rígido y tiene un coeficiente de fricción bajo. Es un material de baja densidad, no es tóxico, y es impermeable. Es un plástico técnico con una gran resistencia al desgaste, a la abrasión y al impacto.

Resistente a rayos UV.

Tiene unas excelentes propiedades químicas:

- Fisiológicamente inofensivo, químicamente inerte al contenido.
- Hidrófugo.
- Extremada resistencia al desgaste, al corte y a los arañazos.
- Resistencia a los productos ácidos y alcalinos.

Tratadas con Sanitized® (aplicación antimicrobiana de efecto prolongado).

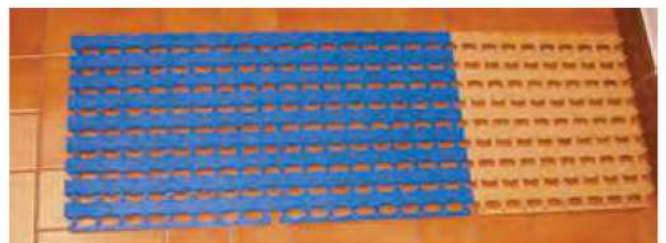
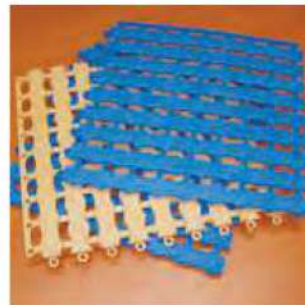
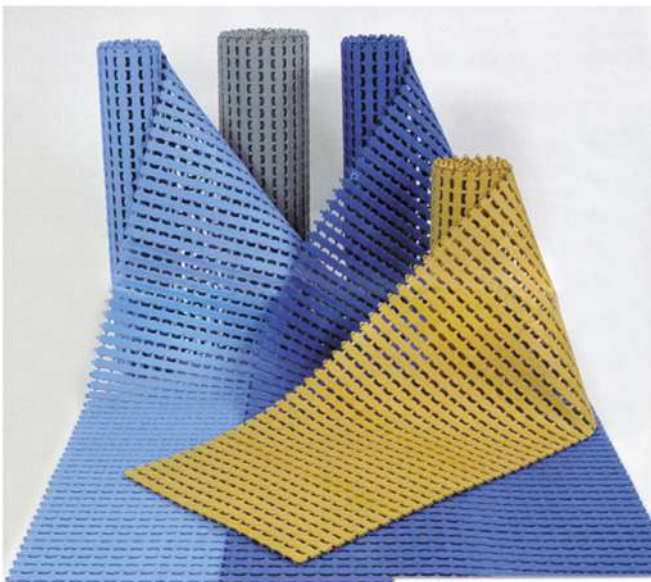
Fácilmente recortables, adaptables y montables.

Dimensiones: 333x333 x 15 mm.

Peso: 500 gr.

Colores disponibles: Azul oscuro - Gris - Beige.

Se sirven en cajas de 27 unidades (3 m<sup>2</sup>)



## PAVIMENTO CONTINUO DE VINILO

Fabricado con Policloruro de Vinilo (PVC).

Es un material de baja densidad, no es tóxico, y es impermeable. Es un plástico técnico con una gran resistencia al desgaste, a la abrasión y al impacto. Fisiológicamente inofensivo, químicamente inerte al contenido, hidrófugo, extremada resistencia al desgaste, al corte y a los arañazos. De gran resistencia a los productos ácidos y alcalinos.

Este pavimento es de gran drenaje, proporcionando gran seguridad en instalaciones deportivas y de ocio. Permite un desagüe total por los cuatro lados.

Su grabado antideslizante es cálido y de gran comodidad para pies descalzos.

Tratado con Sanitized® (aplicación antimicrobiana de efecto prolongado) y estabilizantes ultravioletas.

Efectivo en zonas interiores y exteriores.

Adaptable a superficies irregulares.

Resistente y de gran duración.

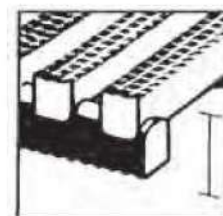
Fácilmente recortable e instalable sin fijaciones.

Colores disponibles: Azul oscuro - Azul claro - Gris - Verde - Burdeos.

Dimensiones:

- 10 m x 0.5 m (MOD. SU-50 COD. 30050)

- 10 m x 1 m (MOD. SU-100 COD. 30100)



## PAVIMENTO CONTINUO PVC FLOORLINE

Fabricado con Policloruro de Vinilo (PVC).

Es un material de baja densidad, no es tóxico, y es impermeable. Es un plástico técnico con una gran resistencia al desgaste, a la abrasión y al impacto. Fisiológicamente inofensivo, químicamente inerte al contenido, hidrófugo, extremada resistencia al desgaste, al corte y a los arañazos. De gran resistencia a los productos ácidos y alcalinos.

Este pavimento es la solución para aplicaciones industriales ligeras o áreas comerciales en donde se requiere un suelo antideslizante.

Reduce el riesgo de roturas por caídas de objetos y aísla de los posibles vertidos de líquidos.

Efectivo en zonas interiores y exteriores.

Adaptable a superficies irregulares.

Resistente y de gran duración.

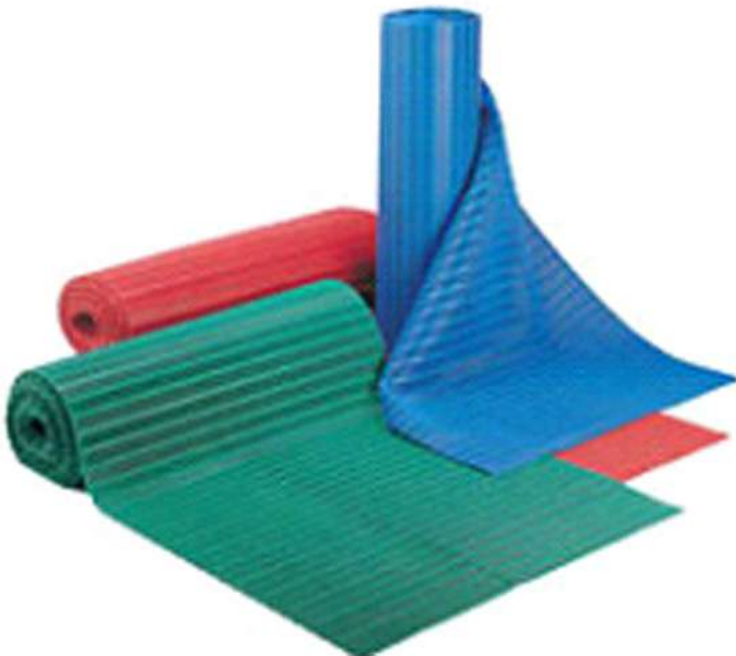
Fácilmente recortable e instalable sin fijaciones.

Colores disponibles: Rojo - Azul - Verde.

Dimensiones:

- 10 m x 0.6 m (MOD. FLO-60 COD. 30060)

- 10 m x 0.9 m (MOD. FLO-90 COD. 30090)



## LOSETAS RÍGIDAS GRID

Fabricadas con Polietileno (PE) lineal.

Este material es inalterable a detergentes, cloro y ácidos más comunes. No es tóxico y es impermeable. Es un plástico técnico con una gran resistencia al desgaste, a la abrasión y al impacto.

Resistente a rayos UV e intemperie.

Es inodoro, se lava fácilmente y no absorbe la humedad.

Fácilmente recortables, adaptables y montables.

121 puntos de apoyo extremadamente resistente.

Autoengarce, sin accesorios de unión, por cola de milano.

Montaje simple y sin mantenimiento.

Los túneles inferiores son más grandes que los orificios superiores para un perfecto drenaje.

Superficie con relieve antideslizante, de tacto suave y confortable para los pies descalzos.

Colores disponibles: Blanco - Gris - Teja

Dimensiones:

- 500mm x 500m x 25 mm (MOD. GRID-25 ABIERTA COD. 30025-A) Peso: 1.100 gr

- 500mm x 500m x 25 mm (MOD. GRID-25 CERRADA COD. 30025-C) Peso: 1.250 gr

Se sirven en cajas de 20 unidades (5 m<sup>2</sup>)

- 500 mm x 500 m x 55 mm (MOD. GRID-55ABIERTA COD. 30055-A) Peso: 2.200 gr

- 500 mm x 500 m x 25 mm (MOD. GRID-55 CERRADA COD. 30055-C) Peso: 2.250 gr

Se sirven en cajas de 10 unidades (2.5 m<sup>2</sup>).

